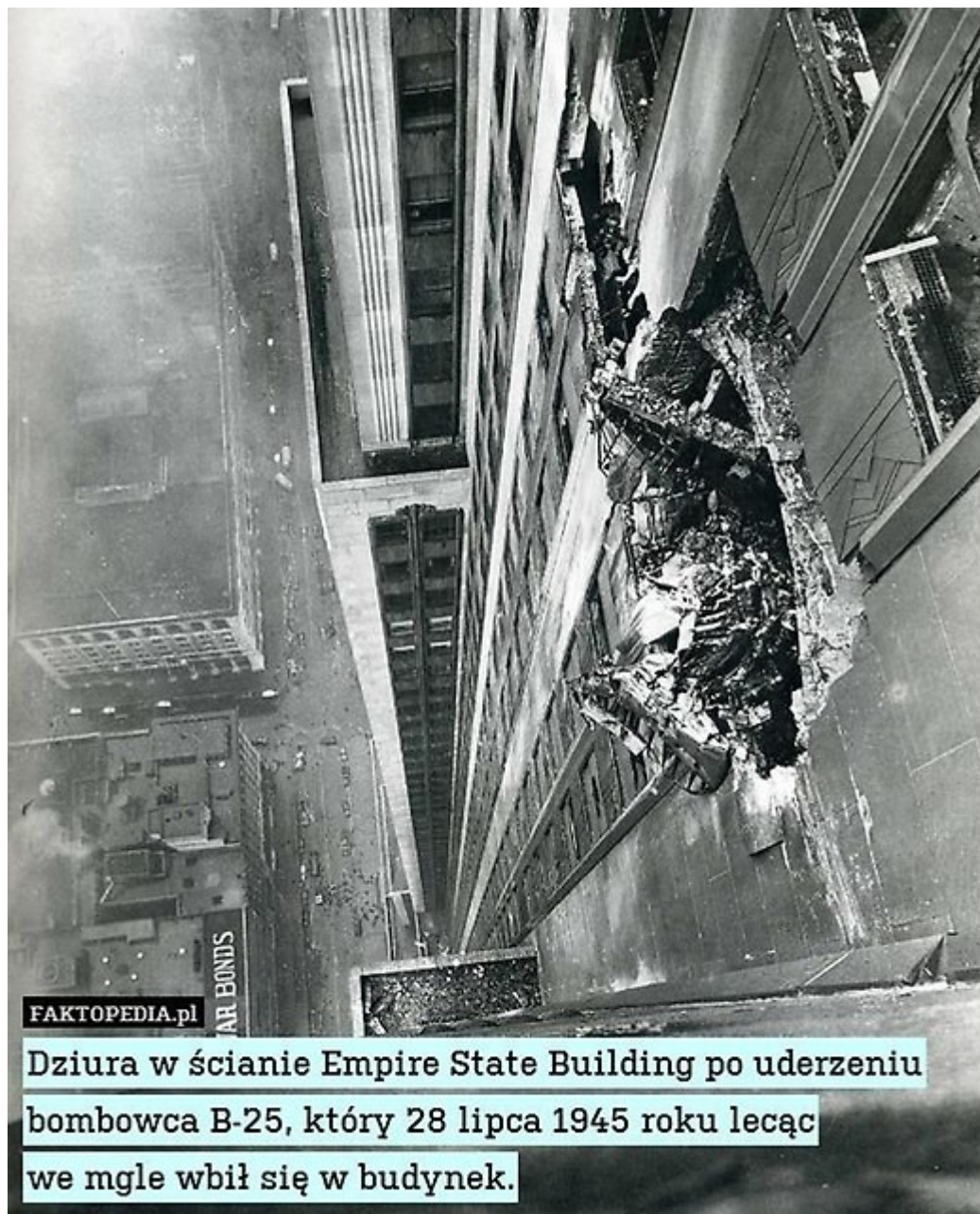


Empire State Building idzie do psychologa, może nawet do psychiatry.



Po zobaczeniu w internecie jak zawaliły się WTC 1 i 2, Empire State Building popadł w depresję.

Uważa, że powinien się zawalić. Negocjatorzy przekonują, że za późno.

Przecież bombowiec uderzył w 1945 r.

"A co z WTC 7 co zapadł się w 6,5 sekundy od pożaru mebli biurowych, wiele godzin po WTC 1 i 2?"

zapytuje Empire State Building.

"Poza tym lepiej późno niż wcale" odparowuje i dodaje że "...musi iść z duchem czasu."

Na argumenty, że taka konstrukcja nie może się zawalić od uderzenia bombowca sprzed 69 lat, wydaje się być głuchy.

"Najwyżej się podpalę"

"Przecież kamień się nie pali." tłumaczą mu.

"Stał się paliła to i kamień może" ripostuje.

Lekarze psycholodzy budowlani zorganizowali kongres aby zażegnać kryzys.

"Jak się zawali, jak to wytłumaczymy? Może zwalimy na UFO ?"

"Tak, tej wersji się trzymajmy". stwierdzili bracia Grimm, przewodniczący komisji.

PS

Krążą plotki jakoby Empire State Building maczał w tych zamachach "palce" aby odzyskać miano najwyższego w mieście. Depresja i próby samobójcze są tylko mydleniem oczu opinii publicznej.

Potwierdza to reporter CNN, który widział w oknie drugiego samolotu, uderzającego w WTC, samego Bin Ladena.

<http://faktopedia.pl/492788>

http://pl.wikipedia.org/wiki/Katastrofa_lotu_American_Airlines_11#mediaviewer/File:World_Trade_Center_9-11_Attacks_Illustration_with_Vertical_Impact_Locations.svg

Z OSTATNIEJ CHWILI

Próba wyburzenia budynku w Sewastopolu skończyła się fiaskiem.

Specjaliści amerykańscy proponują podpalenie mebli biurowych. W przypadku WTC 7 zadziałało.

<http://www.video.banzaj.pl/film/23883/nieudane-wyburzenie-budynku-w-sewastopolu/>

<http://www.youtube.com/watch?v=pbkoGHWz6vw>

W 1:39 filmu WTC wali się w 6,5 sekundy od płonących mebli.

Rosjanie pytają się czy meble mogą być używane?

zdjęcie

:http://www.tokfm.pl/blogi/birqt/2014/12/empire_state_building_idzie_do_psychologa_moze_nawet_do_psykiatry/1

Autor: birQt

Artykuł pobrano ze strony eioba.pl