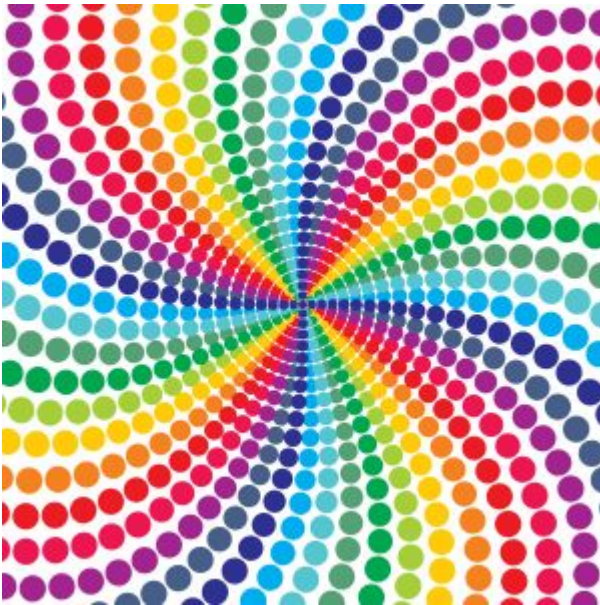


Lista kolorów w języku polskim

Nazwy kolorów w języku polskim.

Poniżej znajduje się dość obszerne zestawienie przymiotników stosowanych w języku polskim do określenia wyglądu danego przedmiotu ze względu na wrażenia barwne jakie wywołuje u obserwatora - składają się na te wrażenia: nie tylko sam kolor, ale i jego nasycenie, połyskliwość, przezroczystość itd... a także wygląd w otoczeniu oraz zastosowanie opisu tego wrażenia w konkretnych sytuacjach.



- **akwamaryna** - "morska woda", odcień zielononiebieski, barwa szlachetnej odmiany berylu o tej samej nazwie. RGB: (127, 255, 212)
- **alabastrowy** - jedna z najczystszych bieli, kolor minerału
- **amarantowy** - szkarłatny, jasna czerwień wpadająca w róż z odcieniem fioletowym. RGB: (229, 43, 80)
- **ametystowy** - purpurowo-fioletowy, kolor ametystu (półszlachetny kamień ozdobny)
- **antracytowy** - szaro-czarny, kolor minerału
- **atramentowy** - granatowy lub ciemnoniebieski, siny
- **bahama yellow** - ciemnożółty, wpadający w pomarańczowy
- **bananowy** - bardzo żółty
- **beżowy** - kawa z dodatkiem mleka
- **biały**
- **biskupi** - kolor szat biskupa, odcień fioleto
- **bordo** - ciemnoczerwony, kolor wina z Bordeaux
- **brzoskwiniowy**- odcień pomarańczowego z dodatkiem kremu, kolor brzoskwini
- **brązowy**
- **brunatny** - ciemnobrązowy z dodatkiem szarości
- **buraczkowy**- ciemny czerwony z fioletowym odcieniem, kolor buraka
- **burgund** - głęboki odcień czerwieni, kolor wina
- **bursztynowy**
- **bury** - jeden z najtrudniej definiowalnych kolorów, np. kolor brudnej szmaty, kolor ciemnego sosu, brudny ciemnoszary itp.
- **butelkowy** - odcień zielonego, kolor zielonych butelek od piwa
- **błękit...**
 - **lazurowy** - błękit nieba
 - **paryski** - zimny niebieski

- **pruski**
- **Thénarda**
- **Turnbulla**
- **błękitny**
- **ceglasty** - pomarańczowo-czerwony
- **chabrowy** - niebieski wpadający w fiolet, chabrów (bławatków)
- **chamois** - kolor specjalnego jasnożółtego papieru
- **cielisty** - mający barwę ciała, perłowo-różowy
- **ciemnozielony**
- **cyjan** - jeden z podstawowych kolorów farb drukarskich, inne nazwy cyjanu to błękit, turkus; w rzeczywistości cyjan jest kolorem sinoniebieskim, raczej jasnym
- **cyklamen** - różowy o odcieniu fioletowym
- **cynamonowy**- odcień brązu
- **cynobrowy** (patrz: minerał cynober)
- **cytrynowy**
- **czarny**
- **czekoladowy**- odcień brązu
- **czerwień...**
 - **alizarynowa** (turecka) - otrzymywana z kłączy marzany
 - **cynobrowa**
 - **karmazynowa (czerwień krwi żyłnej)**
 - **turecka** (zob. alizaryna)
 - **wzrokowa** (rodopsyna)
 - **żelazowa**
- **czerwony**
- **ecru** - delikatny żółtoszary, kolor niebielonego jedwabiu (z franc. écru - surowe płótno). Popularny kolor sukni ślubnych
- **feldgrau** - maskujący kolor niemieckich mundurów
- **fioletowy**
- **fiółkowy** - fioletowy
- **fokstrot** - odcień brudnej, ciemnej czerwieni
- **fluoroscencyjny**
- **fuksja** - fiolet z bordo, jednak przewaga bordo, głębokie połączenie tych kolorów
- **gliniasty**
- **gołębi** - jasnoszary z niebieskim odcieniem
- **grafitowy**
- **granatowy** - ciemnoniebieski
- **grozkowy** - odcień zielonego, zgniły zielony
- **gruszkowy** - tu są spory, o którą z odmian gruszek chodzi, przeważa pogląd, że jasna, nienasycona zieleń
- **heban** - kolor czarnego drewna
- **herbaciany** - brąz łamany pomarańczą
- **indygo** - bardzo głęboki ciemny niebieski
- **izabelowy** - brudna, zażółcona biel. Nazwa pochodzi od hiszpańskiej królowej Izabeli I, która ślubowała nie prać swojej bielizny aż do chwili wyzwolenia Grenady
- **jagodowy** - ciemny fiolet
- **jaśminowy** - biel wpadająca delikatnie w jasną zieleń
- **kakaowy**- brąz z beżem
- **kanarkowy**- intensywnie żółty
- **kardynalski** - kolor szat kardynała, odcień purpury
- **karmazynowy**- intensywny odcień czerwonego

- **karminowy** - czerwony, wpadający w ciemny róż; otrzymywany niegdyś z meksykańskich mszyc
- **kasztanowy** - błyszczący brąz
- **kawowy** - piaskowy brąz
- **khaki** - wyblakły żółtobrązowy, płowy (od pers. khāk - pył, kurz). Kolor ochronny wojskowych mundurów
- **kobaltowy**
- **koniakowy**
- **koralewy**
- **kość słoniowa** - żółto-biało-kremowy
- **kraplak** - czerwony
- **kremowy**
- **krwisty** - b. intensywny czerwony
- **kukurydziany**
- **lawendowy** - łagodny fiolet
- **lapis-lazuli**
- **lazurowy**
- **leszczynowy**
- **lila** - delikatny fiolet z różem
- **lila róż** - kolor moweiny, modny w 2. połowie XIX w.
- **liliowy**
- **lagunowy** - kolor morza na rafach archipelagu Bora Bora
- **łososiowy**
- **magenta** - kolor jednej z podstawowych farb drukarskich, inne nazwy magenty to: karmazynowy, purpurowy; w rzeczywistości magenta jest koloru fioletowo-czerwonego
- **mahoń**
- **majtkowy** - sprany róż
- **makowy**
- **malachitowy**
- **malinowy**
- **marchewkowy**
- **marengo** - odcień jasnocznego
- **marmurkowaty** - układ kolorów i deseni przypominających marmur
- **maślany**
- **miedziany**
- **miętowy**
- **minia** - ognistoczerwony
- **miodowy**
- **mleczny**
- **modrakowy** - patrz: chabrowy, w niektórych rejonach kraju kwiat chaber jest nazywany modrakiem
- **modry**
- **morelowy**- różowopomarańczowy
- **morski**
- **mysi**
- **mosiądzowy**
- **niebieski**
- **oberżynowy**
- **ochra** - żółty lub brunatny
- **oliwkowy**
- **ołowiany**
- **oranż** - pomarańczowy

- **orzechowy**
- **palisander** - brunatny lub ciemnofioletowy
- **papieski** - odcień jasnego niebieskiego
- **papuzi** - jaskrawozielony
- **patynowy** - jasnozielony
- **pąsowy** - jasnoczerwony
- **perłowy** - kolor masy perłowej
- **piaskowy**
- **pistacjowy** - jasna, delikatna zieleń
- **piwny**
- **platynowy** - srebrzystobiały
- **płowy** - żółty z odcieniem szarości
- **pomarańczowy**
- **popielaty**
- **porcelanowy**
- **poziomkowy**
- **ptasi**
- **purpurowy**
- **rdzawy**
- **rezedowy**
- **róż indyjski** - wbrew nazwie to brąz o dominancie czerwieni
- **róż pompejański**
- **róż wenecki**
- **różowy**
- **rubinowy**
- **rudy**
- **sadza angielska** - najciemniejsza z matowych czerni
- **seledynowy**
- **sepia**
- **siarkowy**
- **siny** - barwa ciemnoniebieska, wpadająca w czerń. Kolor pełnego morza, lub dojrzałego krwiaka, tj. siniaka.
- **siwy**
- **sjena palona** - jasnobrązowy
- **słomkowy**
- **smolisty** - najciemniejsza z błyszczących czerni
- **spiżowy** - brąz cynowo-cynkowo-ołowiowy
- **srebrny**
- **stalowy**
- **stare złoto**
- **szafirowy**
- **szafranowy**
- **szary**
- **szkarłatny**
- **szmaragdowy**
- **śliwkowy**
- **tabaczkowy**
- **tango** - odcień ciepłej i brudnej rudej czerwieni
- **trawiasty**
- **truskawkowy**

- **turkusowy**
- **tycjan** - złoto-rudy kolor, głównie włosów dam z obrazów znanego weneckiego malarza
- **ugier** - brązowy
- **ultramaryna**
- **umbra**
- **winny**
- **wiśniowy**
- **woskowy**
- **wrzosowy** - jasnofioletowy
- **zieleń**
 - **chirurgiczna** - jasny sprany zielony, kolor ubioru chirurga
 - **malachitowa**
 - **manganowa**
 - **morska**
 - **Veronesa**
 - **wiosenna**
 - **zgniła**
- **zielony**
- **ziemisty**
- **złocisty**
- **złoty**
- **żółcień**
- **żółty**

Źródło: [Wikipedia.pl](https://pl.wikipedia.org/). Tekst udostępniany na licencji [GNU Free Documentation License](https://www.gnu.org/licenses/old-licenses/fdl-1.0/en.html).

Autor: Wikipedia.pl

Artykuł pobrano ze strony eioba.pl